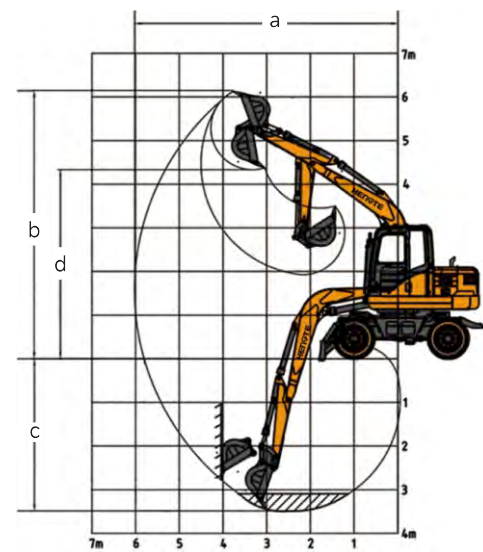
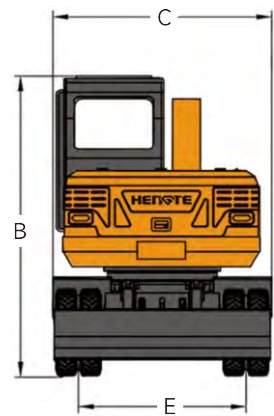
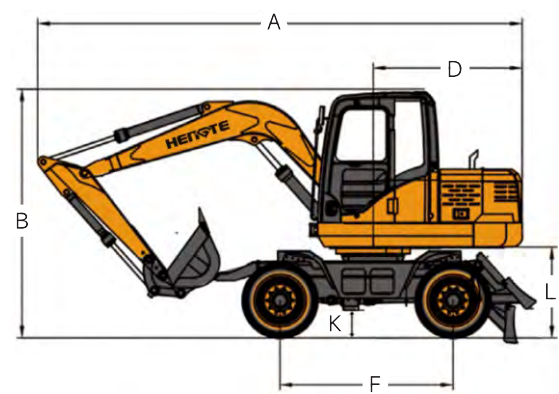


技术参数			HT75W PLUS	
发动机			工作范围	
发动机型号			最大挖掘半径	
玉柴 YCF3065-T480			6480mm	
发动机功率			最大卸载高度	
48kW/2200rpm			4950mm	
重量			铲斗	
整机重量			铲斗容量	
6980kg			0.30m³	

整机尺寸			HT75W PLUS	
描述	单位	尺寸		
A. 运输时总长	mm	6250		
B. 运输时总高	mm	2927		
C. 整机宽度	mm	2165		
D. 尾部回转半径	mm	1860		
E. 轮距	mm	1680		
F. 轴距	mm	2350		
G. 动臂长度	mm	3500		
H. 斗杆长度	mm	1800		
I. 推土板尺寸	mm	2150*500		
J. 推土板提升/支地高度	mm	520/25		
K. 最小离地间隙	mm	208		
L. 配重离地间隙	mm	1000		

作业范围和挖掘力			HT75W PLUS	
描述	单位	尺寸		
a. 最大挖掘半径	mm	6480		
b. 最大挖掘高度	mm	7000		
c. 最大挖掘深度	mm	3530		
d. 最大卸载高度	mm	4950		
e. 最小回转半径	mm	2000		
f. 铲斗容量	m³	0.30		
g. 液压系统压力	MPa	26		
h. 液压系统流量	L/min	140		
i. 铲斗挖掘力	kN	45		
j. 斗杆挖掘力	kN	25		
k. 燃油箱容量	L	120		
l. 液压油箱容量	L	130		
m. 爬坡度	%	≥60		
n. 回转速度	r/min	13		
o. 行走速度	km/h	30		
p. 刹车方式	四轮气刹/油刹			
q. 行走方式	全液压系统自动挡			



HERNTE



HT75W PLUS 轮式挖掘机

山东帝盟重工机械有限公司
SHANDONG DIAMOND HEAVY INDUSTRY Co., Ltd

全国销售热线: 400-106-1996
企业邮箱(E-mail): dm@sddmzg.com
国际贸易: 86-534-7452888
官方网站: www.ht1996.cn
山东德州(禹城)国家高新技术开发区帝盟产业园



(官方网站)



(微信公众号)

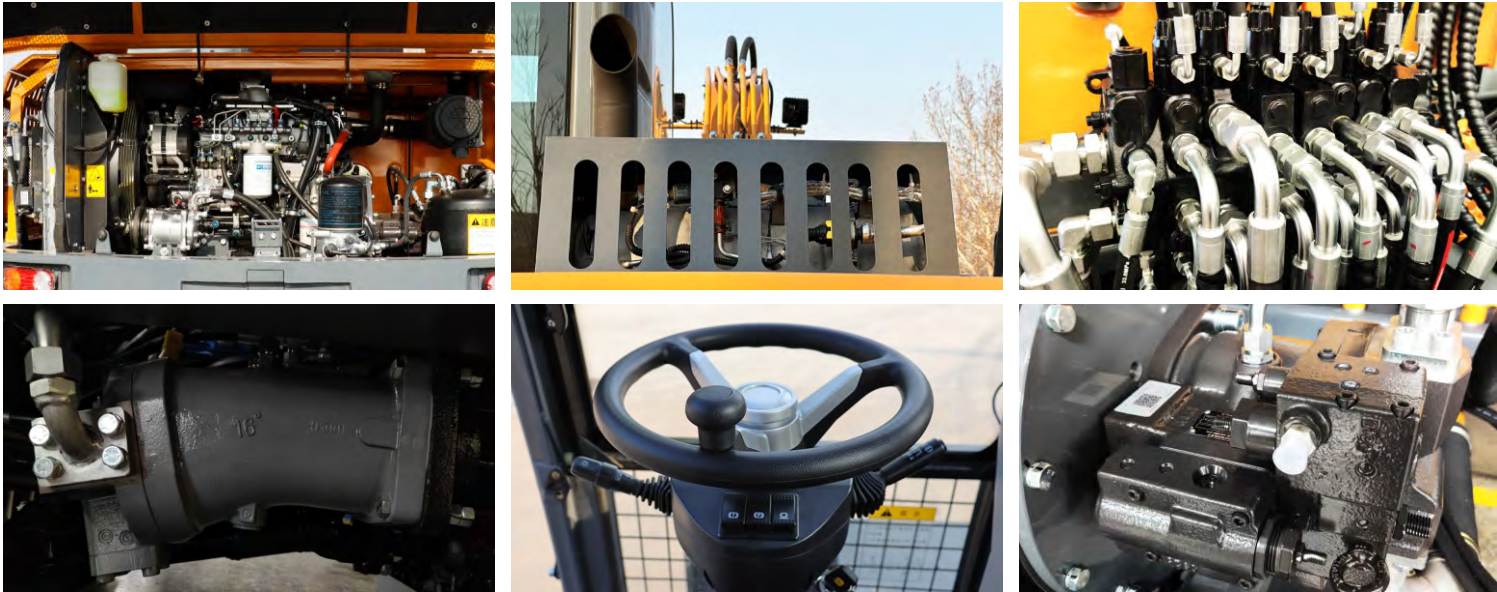


(抖音二维码)

本册图片仅供参考, 设备以实物为准, 帝盟重工拥有对设备的改进升级权力及最终解释权。

山东帝盟重工机械有限公司
SHANDONG DIAMOND HEAVY INDUSTRY Co., Ltd

新一代全液压轮式挖掘机



HT75W-plus挖掘机是帝盟重工自主研发的新一代全液压轮式挖掘机，符合国四排放标准，采用高功率低油耗的标准电喷发动机，保证了整机的强劲动力和功率储备；高效液压系统与桥箱的精确匹配，确保了工作状态和行走状态的随意切换；整机液压系统匹配负载敏感系统，具有“动作协调、可靠性高、安全环保、舒适便捷”等特点，同时可根据客户需求提供定制化要求配置，可适应不同国家及客户的需求。

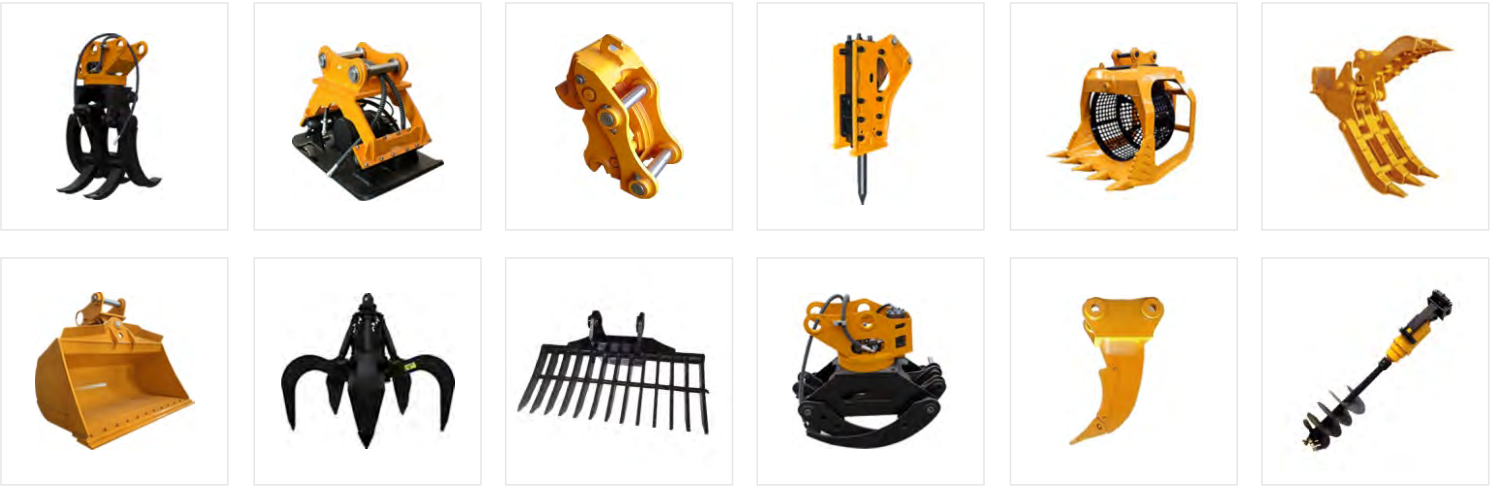
便捷维护：敞开式覆盖件设计



图片展示



多种辅具可选择



优点重多

舒适

- 宽敞舒适的驾驶室，提供开阔的全方位视野。
- 符合人体工程学的新型悬浮座椅，从而提升驾驶员操作舒适性。

智能

- 采用智能行车电脑，具有大数据分析存储功能、及时预警提示。

配置

- 国四标准电喷发动机，采用新研发节油技术，动力强劲。
- 原装品牌主液压系统与发动机完美匹配，精准提供流量，提升作业效率。

动能

- 全时四驱，配有高低档，具有高速行走能力，可实现快速转场。
- 高驱动力，使整车具备灵活的脱困能力，确保强劲的越野性能。