

技术参数 HT230 PLUS

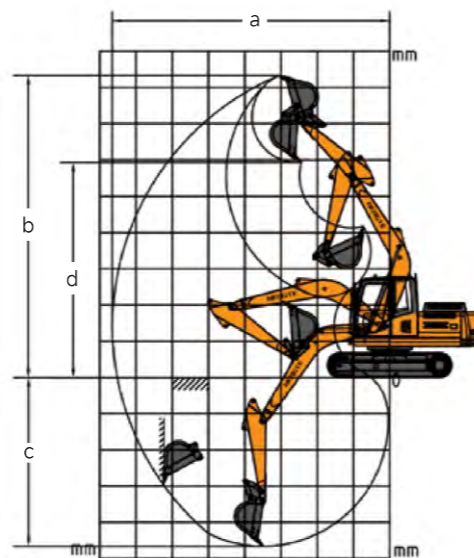
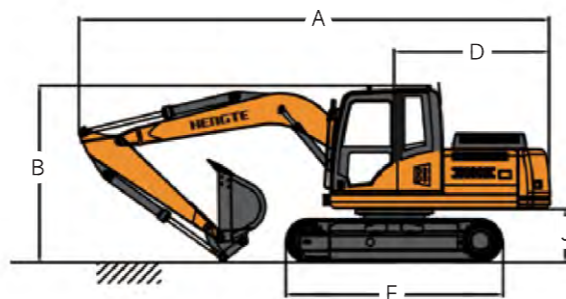
发动机		工作范围	
发动机型号	Cummins B5.9-CS4 190C	最大挖掘半径	10000mm
发动机功率	140KW/2500rpm	最大卸载高度	7585mm
重量		铲斗	
整机重量	23200kg	铲斗容量	1.0m ³

整机尺寸 HT230 PLUS

描述	单位	尺寸
A. 运输时总长	mm	9520
B. 运输时总高	mm	3050
C. 整机宽度	mm	2990
D. 尾部回转半径	mm	2750
E. 转台宽度	mm	2500
F. 履带长度	mm	4250
G. 轨距	mm	2400
I. 履带宽度	mm	600
J. 配重离地间隙	mm	1100
K. 最小离地间隙	mm	440

作业范围和挖掘力 HT230 PLUS

描述	单位	尺寸
a. 最大挖掘半径	mm	10000
b. 最大挖掘高度	mm	9620
c. 最大挖掘深度	mm	6585
d. 最大卸载高度	mm	7585
e. 液压系统压力	Mpa	32
f. 液压系统流量	L/min	2*224
g. 铲斗挖掘力	Kn	150
h. 斗杆挖掘力	Kn	105
i. 铲斗容量	m ³	1.0
j. 回转速度	r/min	10
k. 行走速度	Km/h	2/4



HT230 PLUS 履带式挖掘机

山东帝盟重工机械有限公司

SHANDONG DIAMOND HEAVY INDUSTRY Co., Ltd

全国销售热线: 400-106-1996

全国服务热线: 400-106-0619

企业邮箱(E-mail): ht@ht1996.cn

国际贸易: 86-534-7452888

官方网站: www.ht1996.cn

山东德州(禹城)国家高新技术产业开发区帝盟产业园



(官方网站)



(微信公众号)



(抖音二维码)

本册图片仅供参考, 设备以实物为准, 帝盟重工拥有对设备的改进升级权力及最终解释权。



山东帝盟重工机械有限公司
SHANDONG DIAMOND HEAVY INDUSTRY Co., Ltd

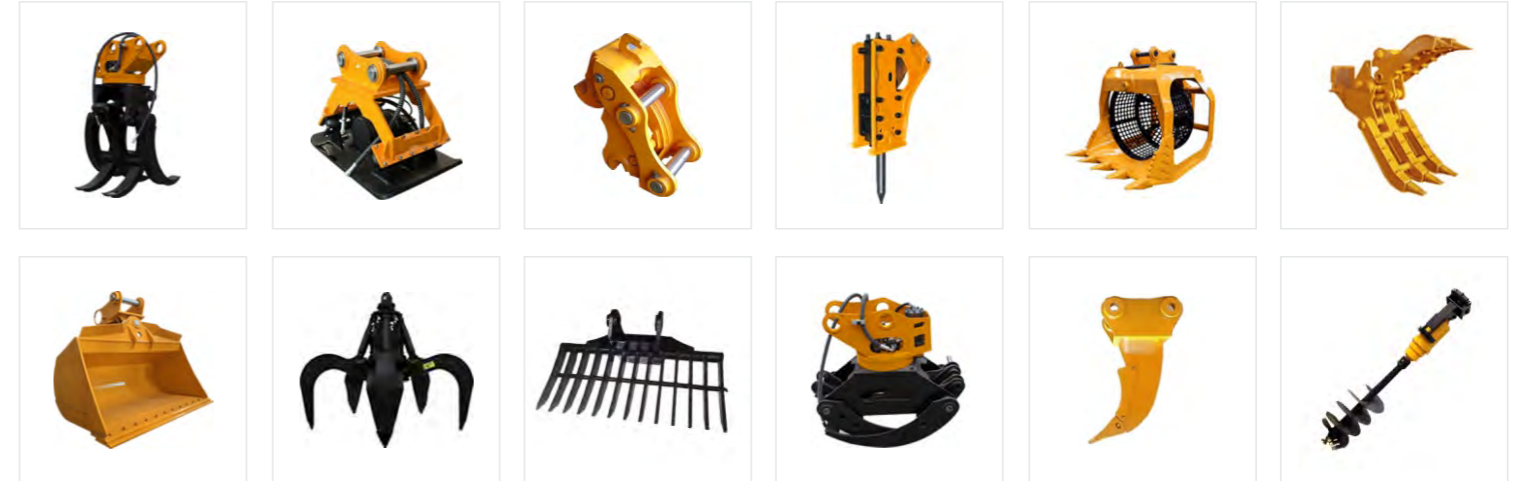
新一代全液压履带式挖掘机



图片展示



多种辅具可选择



优点重多

舒适

- 宽敞舒适的驾驶室，提供开阔的全方位视野。
- 符合人体工程学的新型悬浮座椅，从而提升驾驶员操作舒适性。

智能

- 采用智能行车电脑，具有大数据分析与存储功能、及时预警提示。

配置

- 标准国四电喷发动机，采用新研发节油技术，动力强劲。
- 原装品牌主液压系统与发动机完美匹配，精准提供流量，提升作业效率。

升级

- 多重油滤系统，集成三滤，使得服务更便捷。
- 动臂斗杆等关键部位钢板加强，更能适应恶劣工况。

HT230 PLUS挖掘机是帝盟重工自主研发的新一代全液压履带式挖掘机，采用高功率低油耗的品牌国四发动机，保证了整机的强劲动力和功率储备；整机液压系统匹配进口液压部件，具有“可靠性高、货真价实、安全环保、舒适便捷”等特点，同时可提供多种特殊配置选配，可适应不同国家及客户的需求。