

技术参数 HT125W PLUS

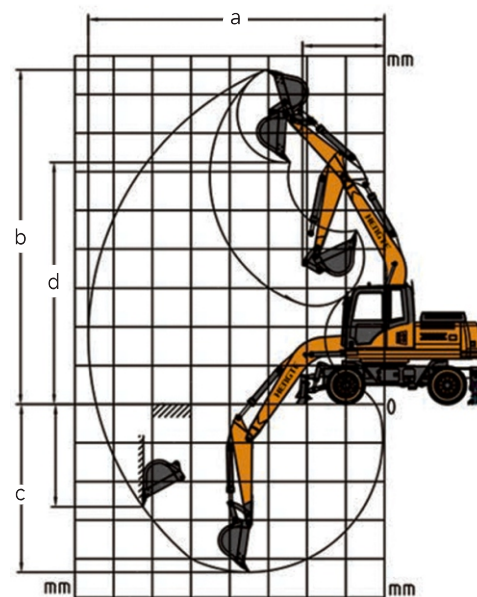
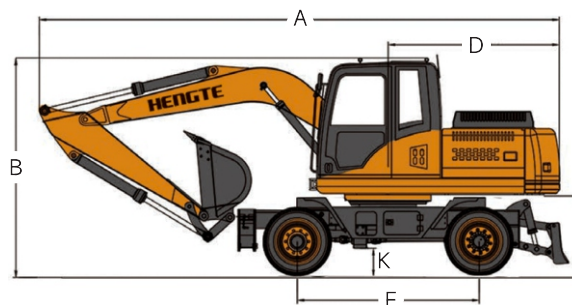
发动机		工作范围	
发动机型号	玉柴 YCF3085-T480	最大挖掘半径	7000mm
发动机功率	62.5KW/2200rpm	最大卸载高度	6180mm
重量		铲斗	
整机重量	9800kg	铲斗容量	0.40m ³

整机尺寸 HT125W PLUS

描述	单位	尺寸
A. 运输时总长	mm	6600
B. 运输时总高	mm	2900
C. 整机宽度	mm	2340
D. 尾部回转半径	mm	1890
E. 轮距	mm	1795
F. 轴距	mm	2620
G. 动臂长度	mm	4000
H. 斗杆长度	mm	2000
I. 推土板尺寸	mm	2300*550
J. 推土板提升/支地高度	mm	450/110
K. 最小离地间隙	mm	270
L. 配重离地间隙	mm	1130

作业范围和挖掘力 HT125W PLUS

描述	单位	尺寸
a. 最大挖掘半径	mm	7000
b. 最大挖掘高度	mm	8300
c. 最大挖掘深度	mm	3600
d. 最大卸载高度	mm	6180
e. 最小回转半径	mm	1890
f. 铲斗容量	m ³	0.40
g. 液压系统压力	Mpa	28
h. 液压系统流量	L/min	180
i. 铲斗挖掘力	Kn	58
j. 斗杆挖掘力	Kn	39.5
k. 燃油箱容量	L	125
l. 液压油箱容量	L	130
m. 爬坡度	%	≥60
n. 回转速度	r/min	13-14
o. 行走速度	Km/h	30
p. 刹车方式	四轮油刹	
q. 行走方式	全液压系统自动挡	



HT125W PLUS 轮式挖掘机

山东帝盟重工机械有限公司

SHANDONG DIAMOND HEAVY INDUSTRY Co., Ltd

全国销售热线: 400-106-1996

全国服务热线: 400-106-0619

企业邮箱(E-mail): ht@ht1996.cn

国际贸易: 86-534-7452888

官方网站: www.ht1996.cn

山东德州(禹城)国家高新技术产业开发区帝盟产业园



(官方网站)



(微信公众号)

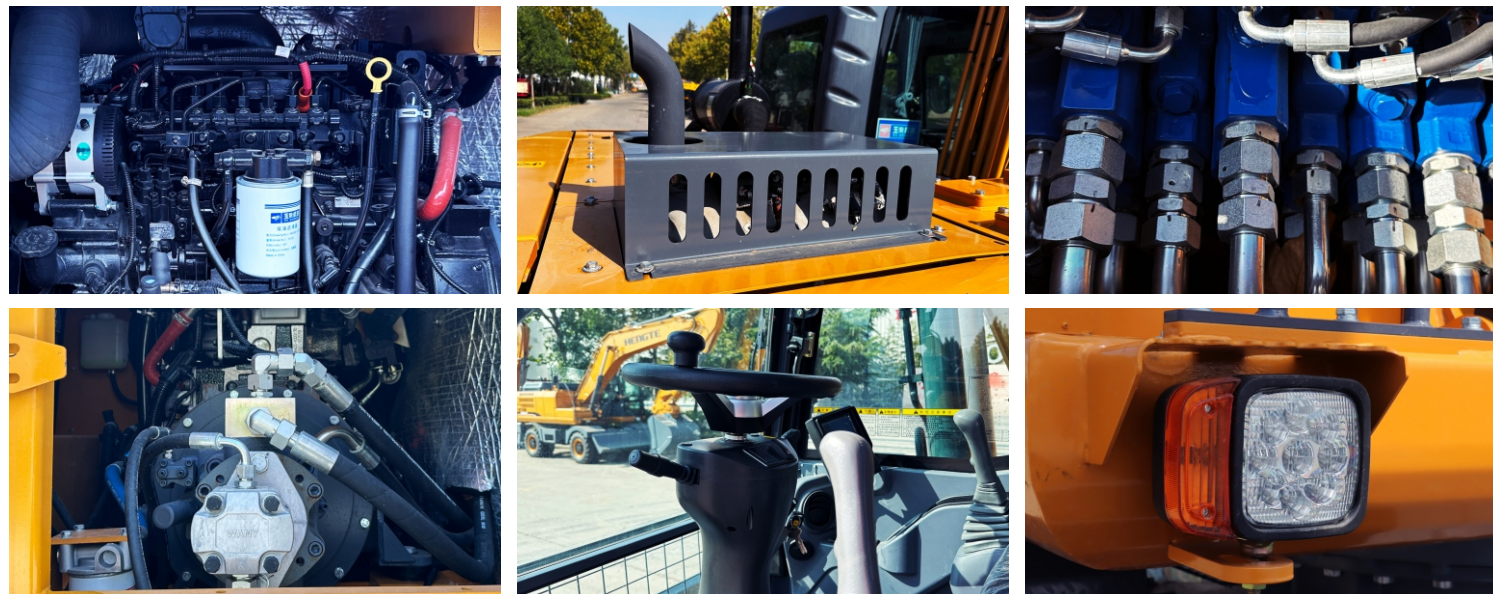


(抖音二维码)

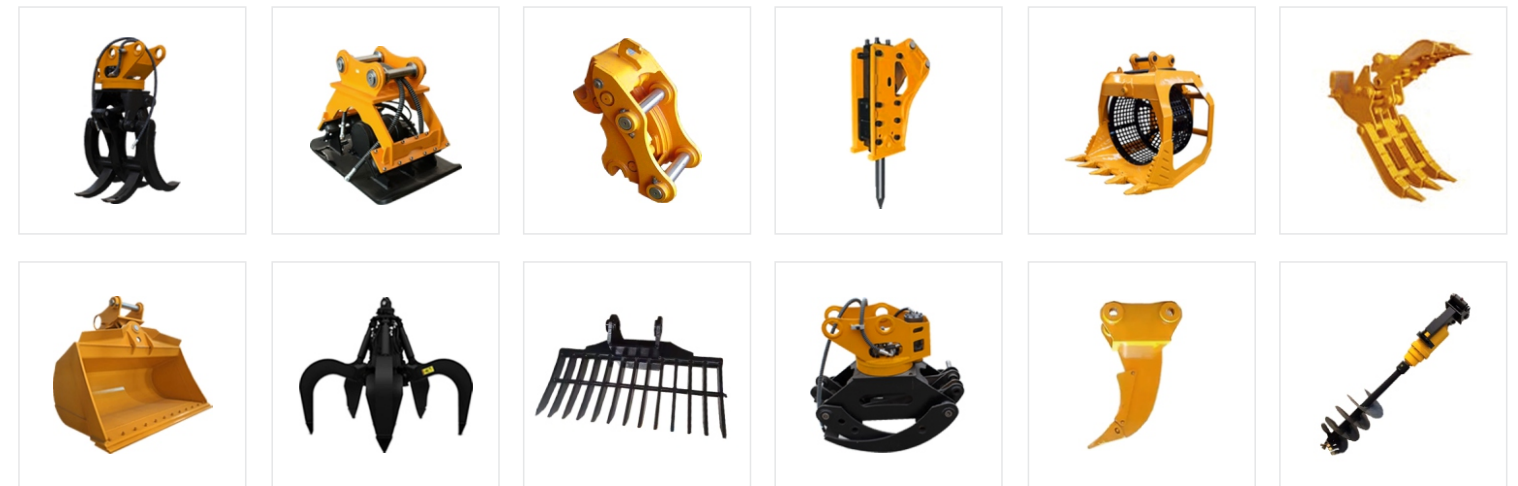
新一代全液压轮式挖掘机



图片展示



多种辅具可选择



优点重多

舒适

- 宽敞舒适的驾驶室，提供开阔的全方位视野。
- 符合人体工程学的新型悬浮座椅，从而提升驾驶员操作舒适性。

智能

- 采用智能行车电脑，具有大数据分析与存储功能、及时预警提示。

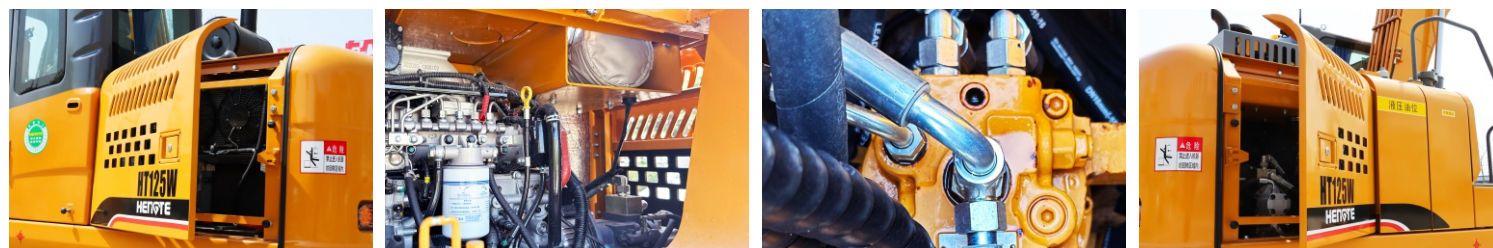
配置

- 国四标准电喷发动机，采用新研发节油技术，动力强劲。
- 原装品牌主液压系统与发动机完美匹配，精准提供流量，提升作业效率。

动能

- 全时四驱，配有高低档，具有高速行走能力，可实现快速转场。
- 高驱动力，使整车具备灵活的脱困能力，确保强劲的越野性能。

便捷维护：敞开式覆盖件设计



恒特HT125W PLUS挖掘机是帝盟重工自主研发的新一代全液压轮式挖掘机，采用高功率低油耗的国四标准电喷发动机，保证了整机的强劲动力和功率储备；高效液压系统与桥箱的精确匹配，确保了工作状态和行走状态的随意切换；整机液压系统匹配进口液 压部件，具有“动作协调、可靠性高、安全环保、舒适便捷”等特点，同时可根据客户需求提供定制化要求配置，可适应不同国家及客户的需求。