

技术参数

发动机

发动机型号 Yanmar 4TNV98T-ZCSTY
功率 54.3kw/2200rpm/min

重量

机器重量 8460kg

工作范围

最大挖掘半径 6370mm
最大卸载高度 5250mm

铲斗

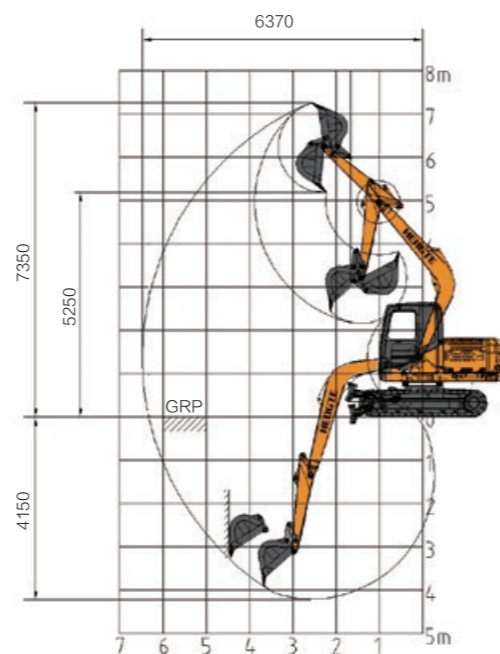
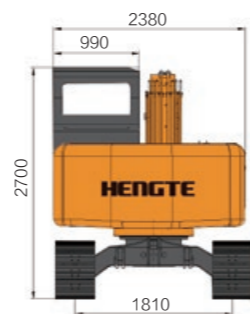
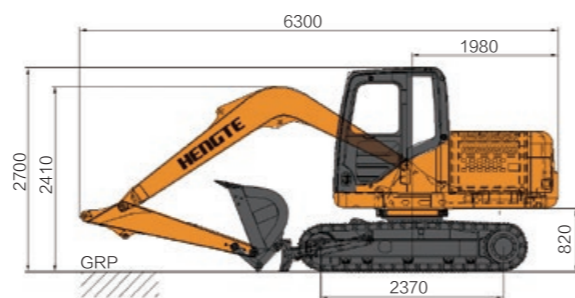
铲斗容量 0.36m³

尺寸

| 描述 | 单位 | 尺寸 |
|---------|----|----------|
| 运输时总长 | mm | 6300 |
| 运输时总高 | mm | 2700 |
| 整机宽度 | mm | 2380 |
| 尾部回转半径 | mm | 1980 |
| 转台宽度 | mm | 2210 |
| 履带长度 | mm | 2980 |
| 轨距 | mm | 1810 |
| 履带板数*节距 | mm | 41*154 |
| 履带宽度 | mm | 450 |
| 配重离地间隙 | mm | 820 |
| 最小离地间隙 | mm | 380 |
| 推土板规格 | mm | 2260*400 |
| 推土板提升高度 | mm | 355 |

作业范围和挖掘力

| 描述 | 单位 | 尺寸 |
|--------|----------------|-----------|
| 最大挖掘半径 | mm | 6370 |
| 最大挖掘高度 | mm | 7350 |
| 最大挖掘深度 | mm | 4150 |
| 最大卸载高度 | mm | 5250 |
| 液压系统压力 | Mpa | 27 |
| 液压系统流量 | L/min | 2*80+1*26 |
| 铲斗挖掘力 | kN | 55 |
| 斗杆挖掘力 | kN | 30 |
| 铲斗容量 | m ³ | 0.36 |
| 回转速度 | r/min | 13-14 |
| 行走速度 | km/h | 2.3/4.5 |



HT90 履带式挖掘机

HENGTE

山东德州恒特重工有限公司

Shandong Dezhou Hengte Heavy Industry Co.,Ltd.

全国销售热线: 400-106-1996

全国服务热线: 400-106-0619

中国·山东省禹城市国家高新区恒特产业园

国际贸易: 86-534-7452888

官方网站: www.ht1996.cn

企业邮箱: ht@ht1996.cn



山东德州恒特重工有限公司
Shandong Dezhou Hengte Heavy Industry Co.,Ltd.

新一代全液压履带式挖掘机



HT90挖掘机是恒特重工自主研发的新一代全液压履带式挖掘机，采用高功率低油耗的国三标准发动机，保证了整机的强劲动力和功率储备；整机液压系统匹配进口液压部件，具有“可靠性高、货真价实、安全环保、舒适便捷”等特点，同时可提供多种特殊配置选配，可适应不同国家及客户的需求。

施工现场



多种辅具可选择



优点众多

舒适

- 宽敞舒适的驾驶室，提供绝佳的全方位视野。
- 符合人体工程学的新型悬浮座椅，从而提升驾驶员操作舒适性。

配置

- 国三标准发动机，采用新研发节油技术，动力强劲。
- 原装进口主液压系统与发动机完美匹配，精准提供流量，提升作业效率。

智能

- 采用智能行车电脑，具有大数据分析与存储功能、及时预警提示。

升级

- 多重油滤系统，集成三滤，使得服务更便捷。
- 动臂斗杆等关键部位钢板加强，更能适应恶劣工况。